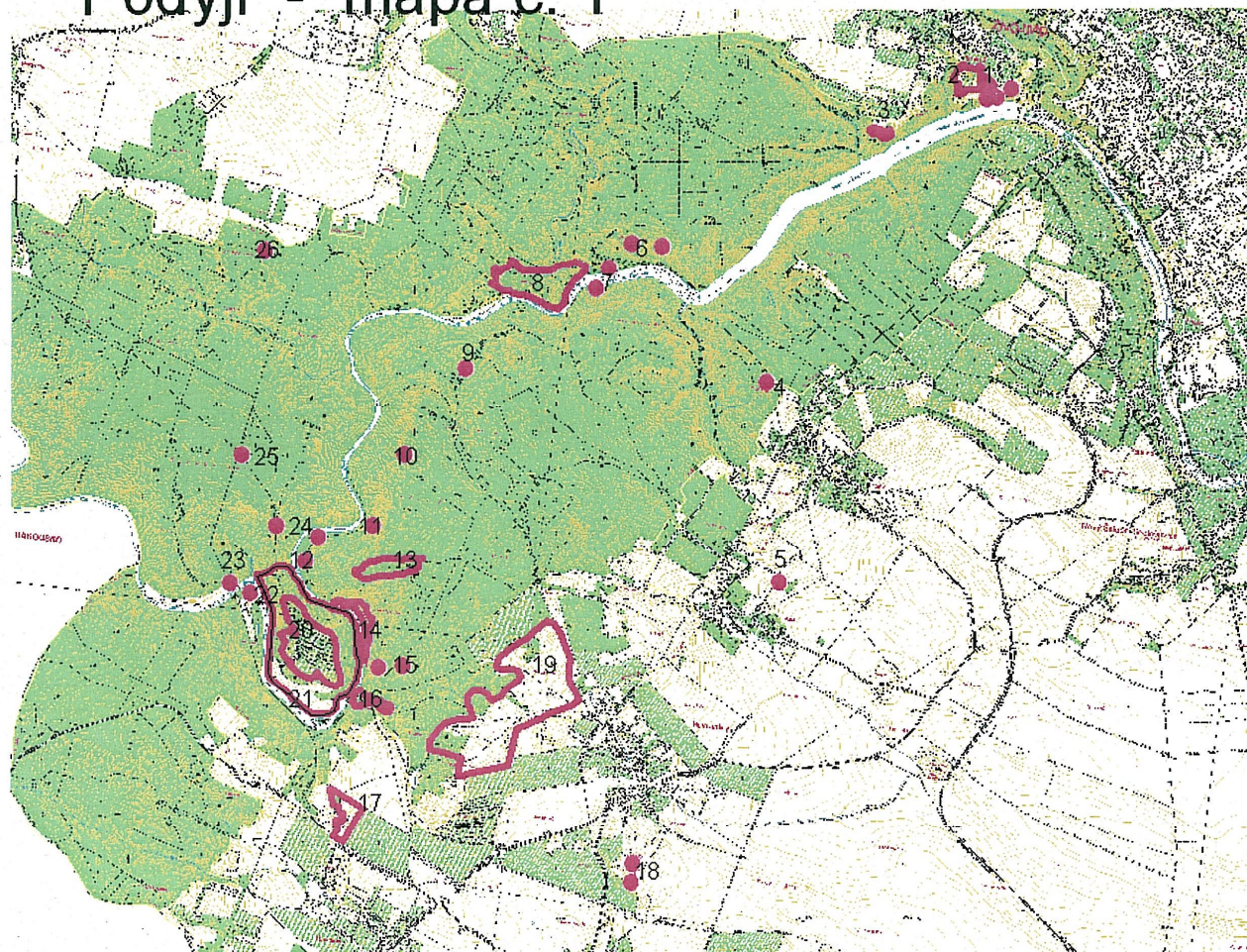


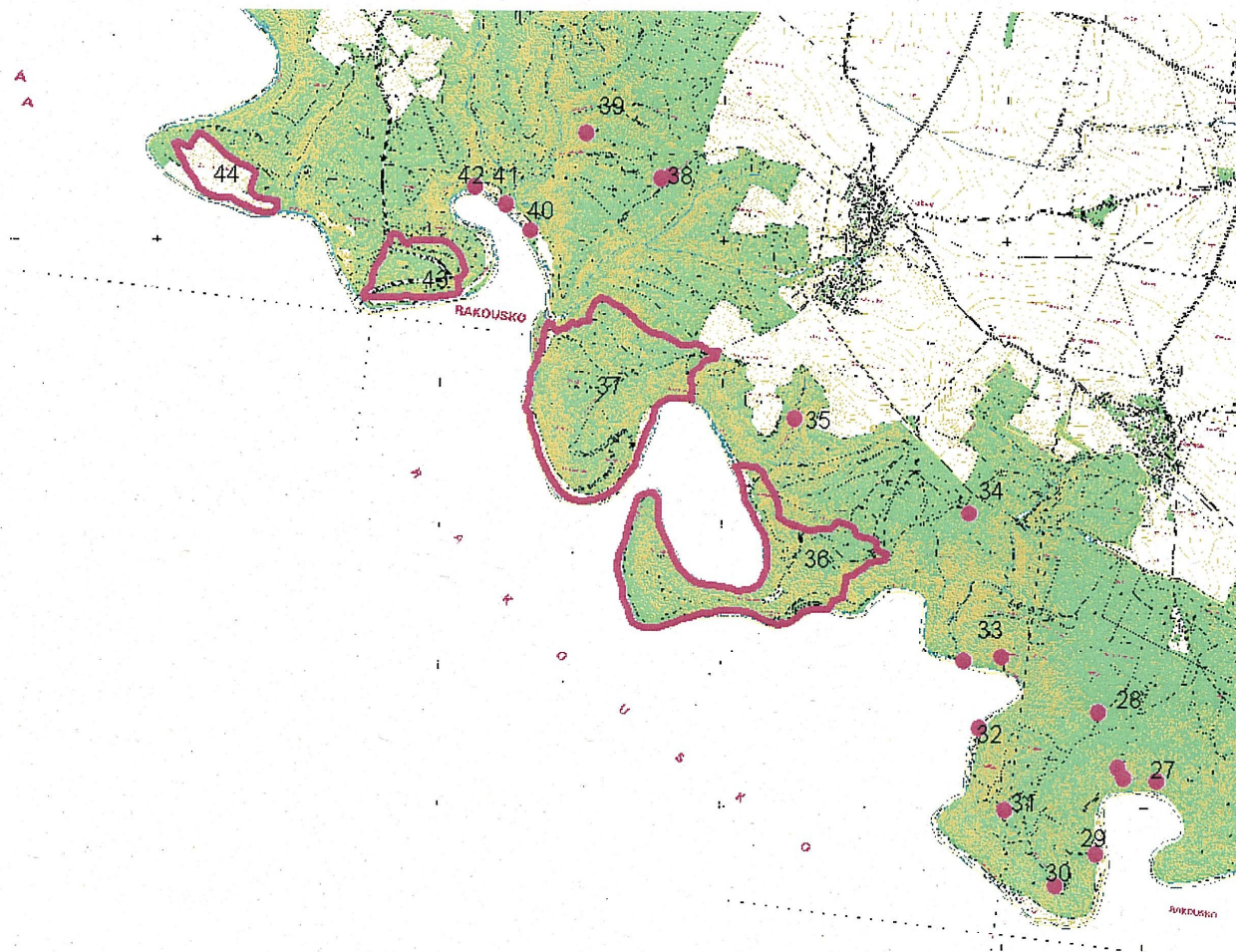
Podyjí - mapa č. 1



Legenda

- 1 Obří hlava
- 2 Hradiště
- 3 Hradiště okraj zástavby
- 4 Konice
- 5 PP Horáckův kopec
- 6 Králův stolec
- 7 proti Býčí skále
- 8 Býčí skála
- 9 Nad novou cestou
- 10 mezi Dyjí a cestou na Havraníky
- 11 Kamenné moře
- 12 Lazárkova louka
- 13 Nad papírnou
- 14 Papírna
- 15 U zmoly
- 16 Baštův mlýn
- 17 Fládnitzské vřesoviště
- 18 PP Skalky
- 19 Havranické vřesoviště
- 20 vinice Šobes
- 21 Šobes - okolí vinice
- 22 Devět mlýnů
- 23 Lipinská louka
- 24 Nad Šobesem
- 25 cesta Podmolí - Šobes
- 26 U králova stolce

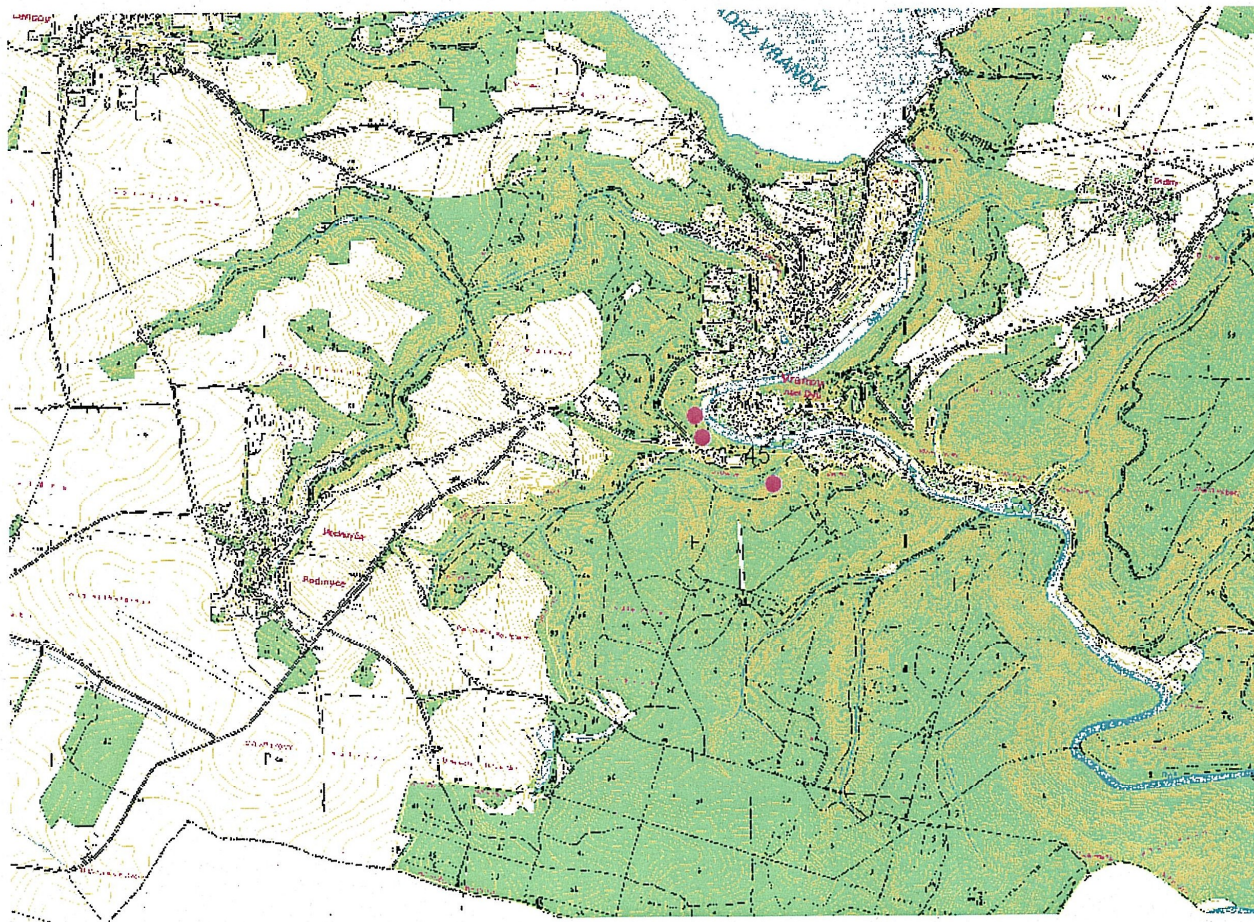
Podyjí - mapa č. 2



Legenda

- 27 Liščí skála
- 28 cesta pod vrchem Lipina
- 29 louka pod Barákem
- 30 Hluboká cesta
- 31 Barák
- 32 U Dyje pod Baráker
- 33 Kozí hřbety
- 34 Vlčice
- 35 Faltýskova cesta
- 36 Ostroh a Nový hrádek
- 37 Vraní skála a Gališská louka
- 38 Urbanova cesta
- 39 mezi Urbanovou a Hardeckou cestou
- 40 Klaperův potok
- 41 od ústí Klaperova potoka 300m
- 42 Kozí stezky
- 43 Hardecká stráň
- 44 Široké pole

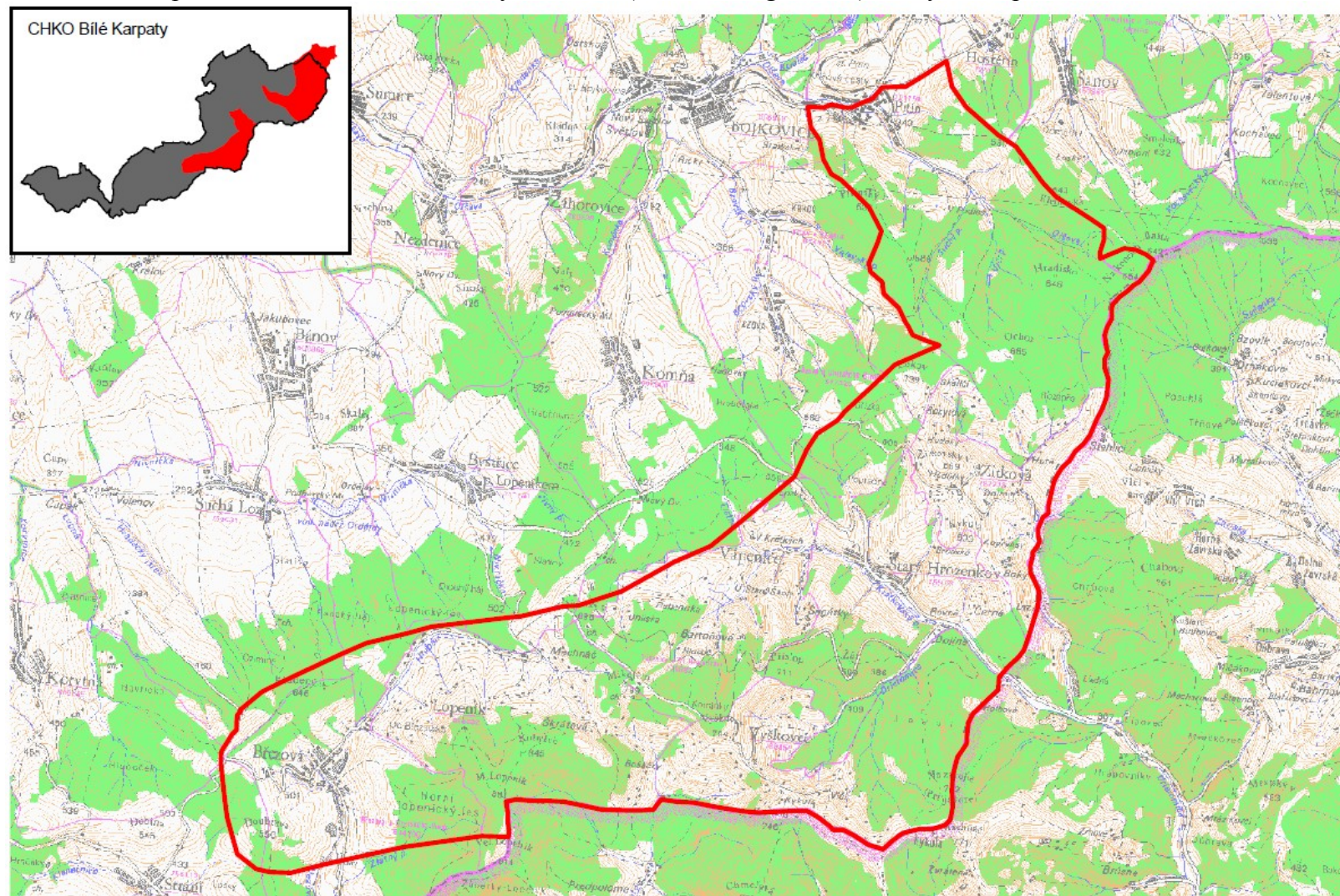
Podyjí - mapa č. 3



Legenda

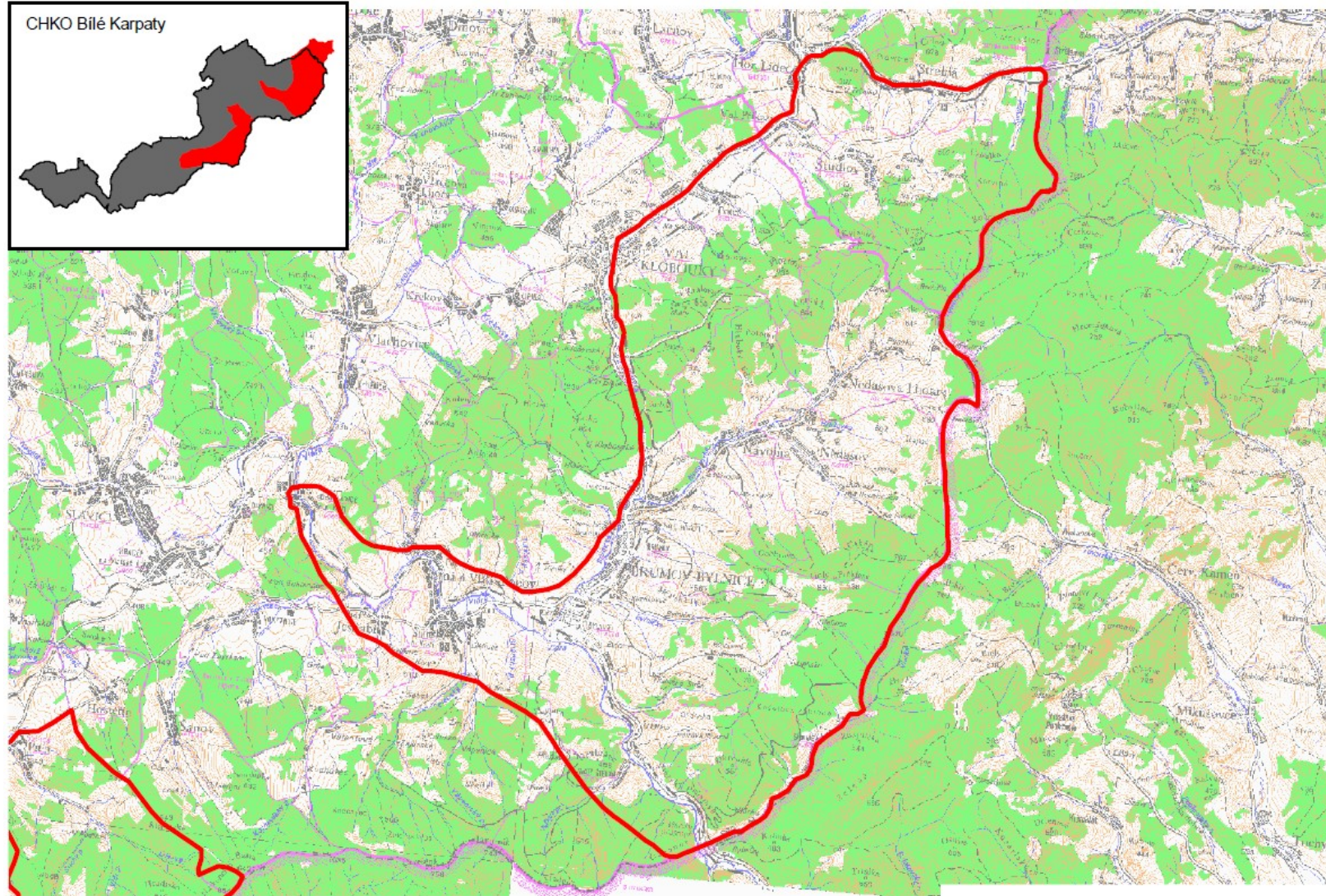
45 Vranov nad Dyjí

Příloha 8 – Mapa současného rozšíření užovky stromové (*Zamenis longissimus*) v Bílých Karpatech



© AOPK ČR 2012 Areál *Zamenis longissimus* - jižní Karpaty

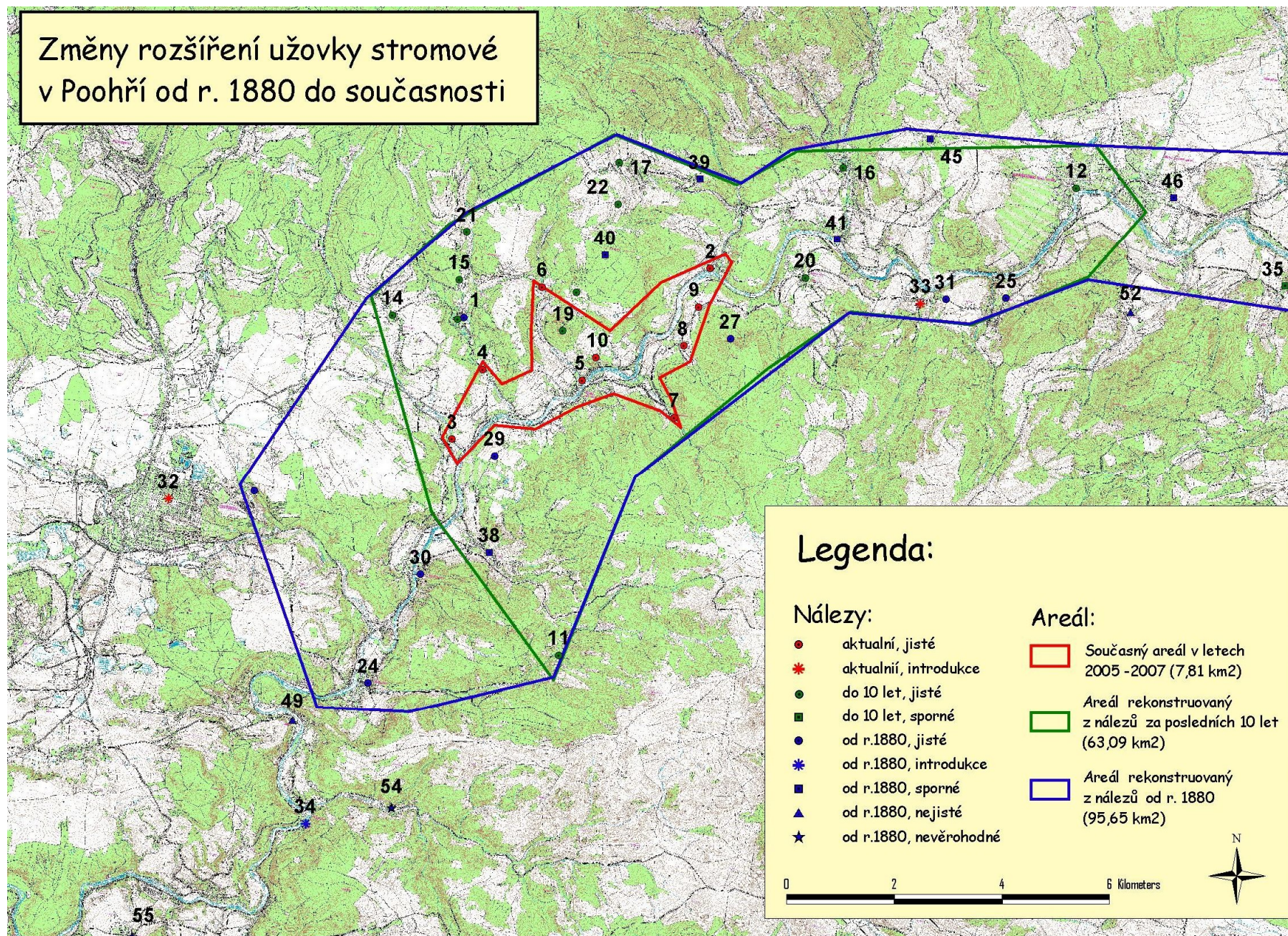
0 1 2 4 6 Km



© AOPK ČR 2012 Areál Zamenis longissimus - severní Karpaty

0 1.25 2.5 5 7.5 Km

Změny rozšíření užovky stromové v Poohří od r. 1880 do současnosti



**Migrace mezi mikrolokalitami
užovky stromové zjištěné během
výzkumu v letech 2005 - 2007**

- mikrolokality
- odchyt či pozorování jedinců
- Zaznamenané migrace
- 1 jedinec
- 2 jedinci

